



FLETORJA ZYRTARE E REPUBLIKËS SË SHQIPËRISË

Botim i Qendrës së Publikimeve Zyrtare

www.qpz.gov.al

Nr.114

23 gusht

2010

P Ë R M B A J T J A

Faqe

Vendim i KM nr.606, datë 8.7.2010	Për një ndryshim në vendimin nr.306, datë 27.6.2002 të Këshillit të Ministrave “Për miratimin e strukturës dhe të nivelit të pagave të punonjësve me arsim të lartë, në sistemin e Ministrisë së Shëndetësisë, dhe Spitalin Ushtarak Qendror Universitar, në sistemin e Ministrisë së Mbrojtjes”, të ndryshuar	5645
Vendim i KM nr.607, datë 8.7.2010	Për një ndryshim në vendimin nr.438, datë 13.7.2007 “Për pagat e punonjësve të Policisë së Mbrojtjes nga Zjarri dhe Shpëtimit”, të ndryshuar	5652
Vendim i KM nr.608, datë 8.7.2010	Për disa shtesa dhe ndryshime në vendimin nr.1135, datë 5.8.2008 të Këshillit të Ministrave “Për pagat e punonjësve të Policisë së Shtetit”, të ndryshuar	5653
Vendim i KM nr.634, datë 23.7.2010	Për kalimin në përdorim të Ministrisë së Turizmit, Kulturës, Rinisë dhe Sporteve, Teatrit Kombëtar të Operës dhe Baletit e Ansambllit Popullor, të objektit nr.19 “Godina e sinoptikës së vjetër”, pjesë e pronës nr.109, “Ish-uzina e artillerisë“ në Brarë, Tiranë, në administrim të Ministrisë së Mbrojtjes	5656

VENDIM
Nr.606, datë 8.7.2010

PËR NJË NDRYSHIM NË VENDIMIN NR.306, DATË 27.6.2002 TË KËSHILLIT TË
MINISTRAVE “PËR MIRATIMIN E STRUKTURËS DHE TË NIVELIT TË PAGAVE TË
PUNONJËSVE ME ARSIM TË LARTË, NË SISTEMIN E MINISTRISË SË
SHËNDETËSISË DHE SPITALIN USHTARAK QENDROR UNIVERSITAR, NË SISTEMIN
E MINISTRISË SË MBROJTJES”, TË NDRYSHUAR

Në mbështetje të nenit 100 të Kushtetutës, të nenit 5/1 të ligjit nr.8487, datë 13.5.1999 “Për kompetencat për caktimin e pagave të punës”, të ndryshuar, dhe të ligjit nr.10190, datë 26.11.2009 “Për buxhetin e vitit 2010”, me propozimin e Ministrit të Brendshëm dhe Ministrit të Financave, Këshilli i Ministrave

VENDOSI:

1. Në vendimin nr.306, datë 27.6.2002 të Këshillit të Ministrave, të ndryshuar, lidhja nr.1 (krerët 1.1, 1.2, 1.3, 1.4, 1.5, 1.6, 1.7, 1.8, 1.9.), zëvendësohet me lidhjen me të njëjtin numër dhe titull, që i bashkëlidhet këtij vendimi dhe është pjesë përbërëse e tij.

2. Efektet financiare, për paga e sigurime shoqërore, që rrjedhin nga zbatimi i këtij vendimi, për punonjësit në varësi të Ministrisë së Shëndetësisë, do të përballohen nga fondet e parashikuara në Buxhetin e Shtetit për rritjen e pagave të vitit 2010.

3. Ngarkohen Ministria e Shëndetësisë dhe Ministria e Mbrojtjes për zbatimin e këtij vendimi.

Ky vendim hyn në fuqi pas botimit në Fletoren Zyrtare dhe i shtrin efektet financiare nga data 1 korrik 2010.

KRYEMINISTRI
Sali Berisha

Lidhja nr.1 (kreu 1.1)

STRUKTURA E PAGAVE PËR PUNONJËSIT ME ARSIM TË LARTË NË QENDRËN
SPITALORE UNIVERSITARE “NËNË TEREZA” TIRANË, SPITALI UNIVERSITAR
OBSETRIK GJINEKOLOGJIK NR.1, NR.2 TIRANË, SPITALI UNIVERSITAR I SËMUNDJEVE
TË MUSHKËRIVE “SHEFQET NDROQI” TIRANË, KLINIKA STOMATOLOGJIKE
UNIVERSITARE TIRANË, SPITALI USHTARAK QENDROR UNIVERSITAR TIRANË

		PAGA MUJORE					
EMËRTIMI		PAGA INDIVIDUALE			SHTESA E POZICIONIT		
		Paga e grupit (PG)	Shtesa për vjetërsi (SHV)	Shtesa për kualifikim (SHK)	Shtesa për pozicion (SHP)	Shtesa për kushte pune (SHKP)	Totali
		1	2	3	4	5	
1	Drejtor -QSU “Nënë Tereza” Tiranë -Spitali Universitar Obsetrik Gjinekologjik “Mbretëresha Geraldinë” Tiranë -Spitali Universitar Obsetrik Gjinekologjik “Koço Glozheni” Tiranë -Spitali i Sëmundjeve të Mushkërisë “Shefqet Ndroqi” Tiranë	12000	2%	0	88000		Nga.. deri ...lekë
2	Drejtor -Klinika Stomatologjike Universitare Tiranë	12000	2%	0	71000		Nga.. deri ...lekë

	Zëvendësdrejtor i QSU "Nënë Tereza" Tiranë.						
3	Zëvendësdrejtor në spitalet e tjera universitare.	12000	2%	0	62000		Nga.. deri ...lekë
4	Shef Shërbimi Shef i sektorit biomedikal.	12000	2%	0	54000		Nga.. deri ...lekë
5	Shef reparti/klinike (kirurgji, urgjencë etj) Shef i qendrës së gras.	12000	2%	0	49000		Nga.. deri ...lekë
6	Shef reparti/klinike reanimacioni.	12000	2%	0	49000	1100	Nga.. deri ...lekë
7	Shef reparti/klinike psikiatrie	12000	2%	0	49000	5000	Nga.. deri ...lekë
8	Shef i laboratorit klinik biokimik. Shef reparti kimioterapi Shef laborator Shef i qendrës së diagnozës molekulare	12000	2%	0	49000	2200	Nga.. deri ...lekë
9	Shef reparti rrezatimi. Shef reparti i kyrisë.	12000	2%	0	49000	4600	Nga.. deri ...lekë
10	Shef kabineti Shef i qendrës së protezimit. Inxhinier biomedikal.	12000	2%	0	45000		Nga.. deri ...lekë
11	Shef sektori. Shef farmacie në solucionet e injektueshme. Biokimist në solucionet e injektueshme. Inxhinier i sistemeve të ngrohjes. Inxhinier hemodialize	12000	2%	0	45000		Nga.. deri ...lekë
12	Mjek. Stomatolog. Biolog, kimist, fizikan në preparatori. Mikrobiolog, parazitolog, virolog, mykolog. Përgjegjës qendre DDD. Specialist fizikulture (fizioterapi neurologji)	12000	2%	0	40000		Nga.. deri ...lekë
13.	Mjek kirurg (specialitete kirurgjikale) Mjek onkolog. Mjek fizioterapevt Mjek obsetër gjinekolog. Mjek pneumoftiziatër.	12000	2%	0	40000	1100	Nga.. deri ...lekë
14	Mjek radiolog. Toksikolog, kimist, në laboratorin toksikologjik. Kimist në laboratorin biokimik. Fizikan në laboratorin biokimik. Biolog në laboratorin biokimik.	12000	2%	0	40000	1600	Nga.. deri ...lekë
15	Mjek kimioterapevt. Mjek hematolog. Mjek infeksionist. Mjek në pranim urgjence. Mjek në njësinë nozokomiale. Mjek laborator. Mjek histopatolog. Mjek në shërbimin e gjakut.	12000	2%	0	40000	2000	Nga.. deri ...lekë
16	Mjek në inspektoratin sanitar. Inspektor sanitar. Epidemiolog. Farmacist.	12000	2%	0	40000	2500	Nga.. deri ...lekë
17	Farmacist në laboratorin toksikologjik. Mjek laborator izotopik. Fizikant, kimist laborator izotopik. Mjek në hemodinamikë. Fizikant në higjienë dhe epidemiologji. Inxh. Kimist në shërbimin e higjienës në SUQU.	12000	2%	0	40000	2800	Nga.. deri ...lekë

	Biokimist në shërbimin e mbrojtjes nukleare biokimike në SUQU.						
18	Mjek anatomopatolog. Mjek anesteziat, reanimator. Mjek në pavijonin e rrezatimit. Mjek në pavijonin e kyrisë. Specialist në qendrën e diagnozës molekulare. Fizikan kobalti.	12000	2%	0	40000	3700	Nga.. deri ...lekë
19	Mjek, psikologë, punonjës socialë që punojnë në psikiatri.	12000	2%	0	40000	5000	Nga.. deri ...lekë
20	Inspektor auditit.	12000	2%	0	33000		Nga.. deri ...lekë
21	Specialist i lartë.	12000	2%	0	30000		Nga.. deri ...lekë

Lidhja nr.1 (kreu 1.2)

STRUKTURA E PAGAVE PËR PUNONJËSIT ME ARSIM TË LARTË NË DREJTORITË RAJONALE TË SHËNDETËSISË, DREJTORITË E SHËNDETIT PUBLIK NË RRETHE, AUTORITETIN SHËNDETËSOR RAJONAL TË TIRANËS

	EMËRTIMI	PAGA MUJORE					
		PAGA INDIVIDUALE			SHITESA E POZICIONIT		
		Paga e grupit (PG)	Shtesa për vjetërsi (SHV)	Shtesa për kualifikim (SHK)	Shtesa për pozicion (SHP)	Shtesa për kushte pune (SHKP)	Totali
		1	2	3	4	5	
1	Titullar i drejtorive rajonale. Titullar në Autoritetin Shëndetësor Rajonal të Tiranës.	12000	2%		71000	9000	Nga.. deri ...lekë
2	Drejtor dhe Kryeinspektor sanitar në drejtoritë e shëndetit publik në rrethe.	12000	2%		62000	9000	Nga.. deri ...lekë
3	Drejtor drejtorie në drejtoritë rajonale të shëndetësisë dhe drejtor i drejtorive të shëndetit publik në rrethe.	12000	2%		54000		Nga.. deri ...lekë
4	Zëvendëstitullar në drejtoritë rajonale, në Autoritetin Shëndetësor Rajonal të Tiranës në drejtoritë e shëndetit publik në rrethe.	12000	2%		54000		Nga.. deri ...lekë
5	Shef shërbimi i kujdesit parësor. Shef shërbimi urgjence. Shef shërbimi i mjekësisë familjare.	12000	2%		45000		Nga.. deri ...lekë
6	Shef shërbimi i higjienës. Shef shërbimi i epidemiologjisë.	12000	2%		45000	9000	Nga.. deri ...lekë
7	Shef shërbimi stomatologjik.	12000	2%		45000	3300	Nga.. deri ...lekë
8	Përgjegjës i shërbimeve të shëndetit mendor.	12000	2%		40000	5000	Nga.. deri ...lekë
9	Shef sektori. Shef reparti. Shef kabineti. Shef/përgjegjës laborator. Përgjegjës dispanserie.	12000	2%		34000		Nga.. deri ...lekë
10	Specialist i lartë në higjienë. Specialist i lartë në epidemiologji.	12000	2%		34000	7000	Nga.. deri ...lekë
11	Epidemiolog. Higjienist.	12000	2%		34000	8000	Nga.. deri ...lekë
12	Inspektor stomatolog.	12000	2%		34000	1100	Nga.. deri ...lekë
13	Shef reparti/laboratori në higjienë. Shef reparti/laboratori në epidemiologji.	12000	2%		34000	9000	Nga.. deri ...lekë

14	Mjek. Stomatolog. Inxhinier elektrik. Kimist. Veteriner. Mikrobiolog.	12000	2%		34000		Nga.. deri ...lekë
15	Mjek ftizioterapevt. Mjek kirurg. Mjek ortoped. Mjek pneumoftiziatër.	12000	2%		34000	1100	Nga.. deri ...lekë
16	Mjek radiolog. Mjek hematolog. Mjek onkolog.	12000	2%		34000	1600	Nga.. deri ...lekë
17	Mjek, psikolog, punonjës socialë që punojnë në shërbimet e shëndetit mendor.	12000	2%		34000	5000	Nga.. deri ...lekë
18	Përgjegjës zyre. Revizor. Inspektor.	12000	2%		34000	1100	Nga.. deri ...lekë
19	Specialist me arsim të lartë.	12000	2%		27000		Nga.. deri ...lekë
20	Specialist i lartë promocioni.	11000	2%		27000	4000	Nga.. deri ...lekë

Lidhja nr.1 (kreu 1.3)

STRUKTURA E PAGAVE PËR PUNONJËSIT ME ARSIM TË LARTË NË SPITALET E RRETHEVE, QENDRËN E MIRËRRITJES ZHVILLIMIT DHE REHABILITIMIT TË FËMIJËVE

	EMËRTIMI	PAGA MUJORE					Totali
		PAGA INDIVIDUALE			SHTESA E POZICIONIT		
		Paga e grupit (PG)	Shtesa për vjetërsi (SHV)	Shtesa për kualifikim (SHK)	Shtesa për pozicion (SHP)	Shtesa për kushte pune (SHKP)	
		1	2	3	4	5	
1	Drejtor.	12000	2%		71000		Nga.. deri ...lekë
2	Shef shërbimi në anatomopatologji.	12000	2%		49000	3500	Nga.. deri ...lekë
3	Zëvendës drejtor.	12000	2%		46000		Nga.. deri ...lekë
4	Shef shërbimi.	12000	2%		45000		Nga.. deri ...lekë
5	Shef shërbimi reanimacioni. Shef shërbimi infektiv. Shef shërbimi obsetrik gjinekologjik. Shef shërbimi kirurgji. Shef shërbimi ortopedi.	12000	2%		45000	1100	Nga.. deri ...lekë
6	Shef shërbimi radiologji. Shef shërbimi neuropsikiatri.	12000	2%		45000	1600	Nga.. deri ...lekë
7	Shef shërbimi psikiatri.	12000	2%		45000	5000	Nga.. deri ...lekë
8	Shef reparti/klinike. Përgjegjës/shef kabineti. Përgjegjës/shef laborator/poliklinike/fizioterapi.	12000	2%		34000		Nga.. deri ...lekë
9	Shef i bankës së gjakut. Shef reparti radiologjie. Shef reparti pneumoftiziatri.	12000	2%		34000	1100	Nga.. deri ...lekë

10	Shef reparti/klinike psikiatri.	12000	2%		34000	5000	Nga.. deri ...lekë
11	Përgjegjës laborator klini biokimik.	12000	2%		34000	2500	Nga.. deri ...lekë
12	Përgjegjës/shef reparti anatomopatologji.	12000	2%		34000	3700	Nga.. deri ...lekë
13	Mjek. Stomatolog. Biolog. Kimist. Fizikant. Shef sektori. Përgjegjës zyre. Inxhinier biomedikal.	12000	2%		34000		Nga.. deri ...lekë
14	Mjek infeksionist. Mjek urgjence. Mjek laborator. Kimist, fizikant laborator. Kimist në shërbimin e gjakut.	12000	2%		34000	600	Nga.. deri ...lekë
15	Mjek onkolog. Mjek kirurg (specialitete të ndryshme kirurgjikale). Mjek hematolog. Mjek i bankës së gjakut. Mjek obstetër gjinekolog. Mjek pneumoftiziatër. Mjek fizioterapeut.	12000	2%		34000	1100	Nga.. deri ...lekë
16	Mjek radiolog	12000	2%		34000	1600	Nga.. deri ...lekë
17	Mjek higjienist. Farmacist.	12000	2%		34000	2500	Nga.. deri ...lekë
18	Mjek anatomopatolog. Mjek anesteziolog reanimator.	12000	2%		34000	3700	Nga.. deri ...lekë
19	Mjek, psikolog, punonjës socialë që punojnë në psikiatri.	12000	2%		34000	5000	Nga.. deri ...lekë
20	Specialist i lartë.	12000	2%		27000		Nga.. deri ...lekë

Lidhja nr.1 (kreu 1.4)

STRUKTURA E PAGAVE PËR PUNONJËSIT ME ARSIM TË LARTË NË QENDRËN KOMBËTARE TË KONTROLLIT TË BARNAVE

	EMËRTIMI	PAGA MUJORE					Totali
		PAGA INDIVIDUALE			SHITESA E POZICIONIT		
		Paga e grupit (PG)	Shtesa për vjetërsi (SHV)	Shtesa për kualifikim (SHK)	Shtesa për pozicion (SHP)	Shtesa për kushte pune (SHKP)	
		1	2	3	4	5	
1	Drejtor.	12 000	2%		71 000		Nga.. deri ...lekë
2	Zëvendësdrejtor.	12 000	2%		62 000		Nga.. deri ...lekë
3	Shef sektori në sektorët për kontrollin e barnave.	12 000	2%		54 000		Nga.. deri ...lekë
4	Shef sektori në sektorët e tjerë.	12 000	2%		43 000		Nga.. deri ...lekë
5	Farmacist. Analist	12 000	2%		43 000	4 000	Nga.. deri ...lekë

6	Farmacist inspektor për kontrollin farmaceutik.	12 000	2%		43 000	5 000	Nga.. deri ...lekë
7	Specialist i lartë.	12 000	2%		27 000		Nga.. deri ...lekë

Lidhja nr.1 (kreu 1.5)

STRUKTURA E PAGAVE PËR PUNONJËSIT ME ARSIM TË LARTË NË QENDRËN E SHËRBIMEVE MJEKËSORE

		PAGA MUJORE					
		PAGA INDIVIDUALE			SHTESA E POZICIONIT		
	EMËRTIMI	Paga e grupit (PG)	Shtesa për vjetërsi (SHV)	Shtesa për kualifikim (SHK)	Shtesa për pozicion (SHP)	Shtesa për kushte pune (SHKP)	Totali
		1	2	3	4	5	
1	Drejtor.	12 000	2%		57 000		Nga.. deri ...lekë
2	Shef sektori	12 000	2%		45 000		Nga.. deri ...lekë
3	Mjekë stomatologë	12 000	2%		34 000		Nga.. deri ...lekë

Lidhja nr.1 (kreu 1.6)

STRUKTURA E PAGAVE PËR PUNONJËSIT ME ARSIM TË LARTË NË QENDRËN E INXHINIERISË BIOMJEKËSORE

		PAGA MUJORE					
		PAGA INDIVIDUALE			SHTESA E POZICIONIT		
	EMËRTIMI	Paga e grupit (PG)	Shtesa për vjetërsi (SHV)	Shtesa për kualifikim (SHK)	Shtesa për pozicion (SHP)	Shtesa për kushte pune (SHKP)	Totali
		1	2	3	4	5	
1	Drejtor	12 000	2%		60 000		Nga.. deri ...lekë
2	Shef sektori	12 000	2%		45 000		Nga.. deri ...lekë
3	Përgjegjës i zyrës teknike Përgjegjës reparti	12 000	2%		39 000		Nga.. deri ...lekë
4	Specialist i lartë.	12 000	2%		27 000		Nga.. deri ...lekë

Lidhja nr.1 (kreu 1.7)

STRUKTURA E PAGAVE PËR PUNONJËSIT ME ARSIM TË LARTË NË QENDRËN E TRANSFUZIONIT TË GJAKUT

		PAGA MUJORE					
EMËRTIMI		PAGA INDIVIDUALE			SHITESA E POZICIONIT		Totali
		Paga e grupit (PG)	Shtesa për vjetërsi (SHV)	Shtesa për kualifikim (SHK)	Shtesa për pozicion (SHP)	Shtesa për kushte pune (SHKP)	
		1	2	3	4	5	
1	Drejtor.	12 000	2%		71 000		Nga.. deri ...lekë
2	Zëvendësdrejtor	12 000	2%		49 000		Nga.. deri ...lekë
3	Përgjegjës i sektorit të laboratorëve. Shef i bankës së gjakut	12 000	2%		45 000	2 500	Nga.. deri ...lekë
4	Shef sektori	12 000	2%		34 000		Nga.. deri ...lekë
5	Mjekë Kimist	12 000	2%		34 000	1 600	Nga.. deri ...lekë
6	Specialist i lartë	12 000	2%		27 000		Nga.. deri ...lekë

Lidhja nr.1 (kreu 1.8)

STRUKTURA E PAGAVE PËR PUNONJËSIT ME ARSIM TË LARTË NË NJËSINË E TRANSPORTIT MJEKËSOR ME HELIKOPTERË

		PAGA MUJORE					
EMËRTIMI		PAGA INDIVIDUALE			SHITESA E POZICIONIT		Totali
		Paga e grupit (PG)	Shtesa për vjetërsi (SHV)	Shtesa për kualifikim (SHK)	Shtesa për pozicion (SHP)	Shtesa për kushte pune (SHKP)	
		1	2	3	4	5	
1	Shef i njësisë	12 000	2%		73 000		Nga.. deri ...lekë
2	Kryepilot	12 000	2%		72 000	8 000	Nga.. deri ...lekë
3	Pilot	12 000	2%		69 000	8 000	Nga.. deri ...lekë
4	Teknikë helikopteri	12 000	2%		66 000		Nga.. deri ...lekë
5	Shef sektori	12 000	2%		37 000		Nga.. deri ...lekë
6	Specialist i lartë	12 000	2%		27 000		Nga.. deri ...lekë

**STRUKTURA E PAGAVE PËR PUNONJËSIT ME ARSIM TË LARTË NË QENDRËN
KOMBËTARE TË CILËSISË, SIGURISË DHE AKREDITIMIT TË INSTITUCIONEVE
SHËNDETËSORE**

	EMËRTIMI	PAGA MUJORE					Totali
		PAGA INDIVIDUALE			SHITESA E POZICIONIT		
		Paga e grupit (PG)	Shtesa për vjetërsi (SHV)	Shtesa për kualifikim (SHK)	Shtesa për pozicion (SHP)	Shtesa për kushte pune (SHKP)	
		1	2	3	4	5	
1	Drejtor	12 000	2%		88 000		Nga.. deri ...lekë
2	Shef sektori	12 000	2%		54 000		Nga.. deri ...lekë
3	Specialist i lartë	12 000	2%		43 000		Nga.. deri ...lekë

**VENDIM
Nr.607, datë 8.7.2010**

**PËR NJË NDRYSHIM NË VENDIMIN NR.438, DATË 13.7.2007 “PËR PAGAT E
PUNONJËSVE TË POLICISË SË MBROJTJES NGA ZJARRI DHE SHPËTIMIT”, TË
NDRYSHUAR**

Në mbështetje të pikës 2 të nenit 100 të Kushtetutës, të nenit 35 të ligjit nr.8766, datë 5.4.2001, të nenit 5/1 të ligjit nr.8487, datë 13.5.1999 “Për kompetencat për caktimin e pagave të punës”, të ndryshuar, dhe të ligjit nr.10190, datë 26.11.2009 “Për buxhetin e vitit 2010”, me propozimin e Ministrisë të Brendshme dhe Ministrisë të Financave, Këshilli i Ministrave

VENDOSI:

1. Në vendimin nr.438, datë 13.7.2007 të Këshillit të Ministrave, në pikën 1, lidhja nr.1 “Struktura dhe nivelet e pagave për punonjësit e Policisë së Mbrojtjes nga Zjarri dhe Shpëtimit”, zëvendësohet me lidhjen me të njëjtin numër dhe emërtim, që i bashkëlidhet këtij vendimi dhe është pjesë përbërëse e tij.

2. Efektet financiare, për paga e sigurime shoqërore, që rrjedhin nga zbatimi i këtij vendimi, do të përballohen nga fondet e parashikuara në Buxhetin e Shtetit për rritjen e pagave, për vitin 2010.

3. Ngarkohen Ministria e Brendshme dhe Ministria e Financave për zbatimin e këtij vendimi.

Ky vendim hyn në fuqi pas botimit në Fletoren Zyrtare dhe i shtrin efektet financiare nga data 1 korrik 2010.

**KRYEMINISTRI
Sali Berisha**

**STRUKTURA DHE NIVELET E PAGAVE PËR PUNONJËSIT E POLICISË DHE
MBROJTJES NGA ZJARRI DHE SHPËTIMIT**

Roli	Grada	Paga bazë për gradë	Shtesa për natyrë të veçantë pune e shërbimi
1	2	3	4
Bazë	Agjent	35 200	7 000
	Agjent i i-rë	38 300	7 000
	Asistent	40 950	8 000
	Asistent i i-rë	42 500	8 000
	Kryeasistent	45 000	8 000
I mesëm	Nëninspektor	49 000	6 000
	Inspektor	53 000	6 000
	Kryeinspektor	62 000	6 000
I lartë	Nënkomisar	71 000	6 000
	Komisar	82 000	6 000
	Kryekomisar	94 000	6 000
Madhor	Drejtuës	105 000	
	Drejtuës i I-rë	115 000	

**VENDIM
Nr.608, datë 8.7.2010**

**PËR DISA SHITESA DHE NDRYSHIME NË VENDIMIN NR.1135, DATË 5.8.2008 TË
KËSHILLIT TË MINISTRAVE “PËR PAGAT E PUNONJËSVE TË POLICISË SË
SHTETIT”, TË NDRYSHUAR**

Në mbështetje të nenit 100 të Kushtetutës, të nenit 88 të ligjit nr.9749, datë 4.6.2007 “Për Policinë e Shtetit”, të nenit 32 të vendimit nr.804, datë 21.11.2007 të Këshillit të Ministrave “Për miratimin e rregullores së personelit të Policisë së Shtetit”, të nenit 5/1 të ligjit nr.8487, datë 13.5.1999 “Për kompetencat për caktimin e pagave të punës”, të ndryshuar, dhe të ligjit nr.10190, datë 26.11.2009 “Për buxhetin e vitit 2010”, me propozimin e Ministrit të Brendshëm dhe Ministrit të Financave, Këshilli i Ministrave

VENDOSI:

1. Në vendimin nr.1135, datë 5.8.2008 të Këshillit të Ministrave, bëhen këto shtesa dhe ndryshime:

a) Në pikën 1, lidhja nr.1 “Struktura dhe nivelet e pagave për punonjësit e Policisë së Shtetit”, zëvendësohet me lidhjen me të njëjtin numër dhe emërtim, që i bashkëlidhet këtij vendimi dhe është pjesë përbërëse e tij.

b) Pika 5 ndryshohet, si më poshtë vijon;

“Specialistët”, “Përgjegjësit e Sektorit”, apo “Drejtorët” në Policinë e Shtetit, që punojnë në pozicione që lidhen me procesin e informatizimit të veprimtarisë së Policisë së Shtetit dhe kërkojnë në mënyrë të detyrueshme Diplomë të Nivelit të Dytë (DND) ose Diplomë të Integruar të Nivelit të Dytë (DIND) apo të barasvlershme me to, sipas legjislacionit të arsimit të lartë, në degët “Inxhinieri elektronike” apo “Informatikë”, përfitojnë një shtesë për “kushte pune”, prej 10 000 (dhjetë mijë) lekësh, mbi pagën mujore të gradës përkatëse. Zbatimi i kësaj shtese, për pozicionet konkrete, bëhet pas miratimit paraprak nga Departamenti i Administratës Publike dhe Ministria e Financave, sipas përshkrimit të pozicioneve të punës.”.

2. Efektet financiare, që rrjedhin nga zbatimi i këtij vendimi, për rritjen e pagave të punonjësve të Policisë së Shtetit, do të përballohen nga fondet e parashikuara në Buxhetin e Shtetit për rritjen e pagave, për vitin 2010.

3. Ngarkohet Ministria e Brendshme për zbatimin e këtij vendimi.

Ky vendim hyn në fuqi pas botimit në Fletoren Zyrtare dhe i shtrin efektet financiare nga data 1 korrik 2010.

KRYEMINISTRI
Sali Berisha

Lidhja nr.1

STRUKTURA DHE NIVELET E PAGAVE PËR PUNONJËSIT E POLICISË SË SHTETIT

Niveli	Grada	Paga bazë për gradë	Shtesa për natyrë të veçantë pune e shërbimi										
			Në funksione organike për hetimin e krimeve kundër krimit të organizuar. Oficerët e Policisë Gjyqësore. Specialistë të policisë në zonë. Në funksione organike të mbrojtjes së të miturve dhe dhunës në familje. Në funksione të drejtorisë së bashkëpunimit dhe koordinimit ndërkombëtar	Në funksione të Forcës së Posaçme dhe Oficerë të Policisë Gjyqësore pranë Prokurorisë për Krimet e Rënda	Në funksione të sigurisë publike. Policia rrugore. Qendra e Emergjencave e sallave operative. Ruajtja e sigurisë e objekteve.	Në funksion e ndalim paraburgimi	Në funksione organike të Policisë Kufitare dhe Migracionit	Në funksione operuese të Forcave Speciale (Kom. rep. Zv/k rep Shef Shtabi në RENE. Reparti i helikopterëve Njësia Antieksplziv Njësia e Negociatorëve dhe Njësia e Lëvizshme Territoriale për Kufirin e Migracionin, si dhe reparti RESI)	Në funksione operuese Forcat e ndërhyrjes së shpejtë (k.rep/N/rep, Zv.k/rep shef shtabi)	Drejtor e Zv/drejtor i Policisë së Qarkut. Shef komisarati. Shef stacioni. Komandant i Repartit të Sigurisë së Brendshme e Ceremonialit	Në funksione të drejtorisë së mbrojtjes së dëshmitarëve dhe bashkpunëtorëve të drejtësisë.	Në funksione të shërb. mbështetëse dhe administrative në Policinë e Shtetit.	Në funksione organike Drejtor dhe zëvendës drejtor i Përgjithshëm i Policisë së Shtetit. Drejtor i Policisë së Qarkut Tiranë dhe Drejtoria e Forcave të Lëvizshme Operacionale
1	2	3	4	5	6	7	8	9	10	11	12	13	
Niveli zbatues	Nëninspektor	35 600	6 500		5 500	6 500	5 500	40 000	7 000		30 000	2 000	
	Inspektor	39 000	6 500	16 500	5 500	6 500	5 500	40 000	7 000		30 000	2 000	
	Kryeinspektor	44 000	6 500	17 500	5 500	6 500	5 500	40 000	7 000		30 000	2 000	
Niveli i parë drejtues	Nënkomisar	53 000	6 500	18 500	5 500		5 500	40 000	7 000	6 000	30 000	2 000	
	Komisar	58 000	6 500	19 500	5 500		5 500	40 000	7 000	6 000	30 000	2 000	
Niveli i mesëm drejtues	Kryekomisar	82 000	6 500	22 000	5 500		5 500	40 000	7 000	6 000	30 000	2 000	15 000
	Drejtuës	93 000	6 500	20 000	5 500		5 500	40 000	7 000	6 000	30 000	2 000	15 000
Niveli i lartë drejtues	Drejtuës i I-rë	96 000	6 500		5 500		5 500	40 000	7 000	6 000	30 000	2 000	15 000
	Zv/drejtor i Përgjithshëm	106 000											15 000
	Drejtor i Përgjithshëm	115 000											20 000

VENDIM
Nr.634, datë 23.7.2010

**PËR KALIMIN NË PËRDORIM TË MINISTRISË SË TURIZMIT, KULTURËS, RINISË
DHE SPORTEVE, TEATRIT KOMBËTAR TË OPERËS DHE BALETIT E ANSAMBLIT
POPULLOR, TË OBJEKTIT NR.19 “GODINA E SINOPTIKËS SË VJETËR”, PJESË E
PRONËS NR.109, “ISH-UZINA E ARTILERISË“ NË BRARË, TIRANË, NË
ADMINISTRIM TË MINISTRISË SË MBROJTJES**

Në mbështetje të nenit 100 të Kushtetutës, të neneve 13 e 15 të ligjit nr.8743, datë 22.2.2001 “Për pronat e paluajtshme të shtetit”, me propozimin e Ministrit të Mbrojtjes dhe Ministrit të Turizmit, Kulturës, Rinisë dhe Sporteve, Këshilli i Ministrave

VENDOSI:

1. Kalimin në përdorim të Ministrisë së Turizmit, Kulturës, Rinisë dhe Sporteve, për Teatrin Kombëtar të Operës dhe Baletit e Ansambli Popullor, të objektit nr.19 “Godina e sinoptikës së vjetër”, me sipërfaqe 980.4 (nëntëqind e tetëdhjetë pikë katër) m², pjesë e pronës nr.109 “ish-Uzina e Artilerisë”, pronë në administrim të Ministrisë së Mbrojtjes, me qëllim magazinimin e dekoreve të shfaqjeve, deri më 31 dhjetor të vitit 2020.

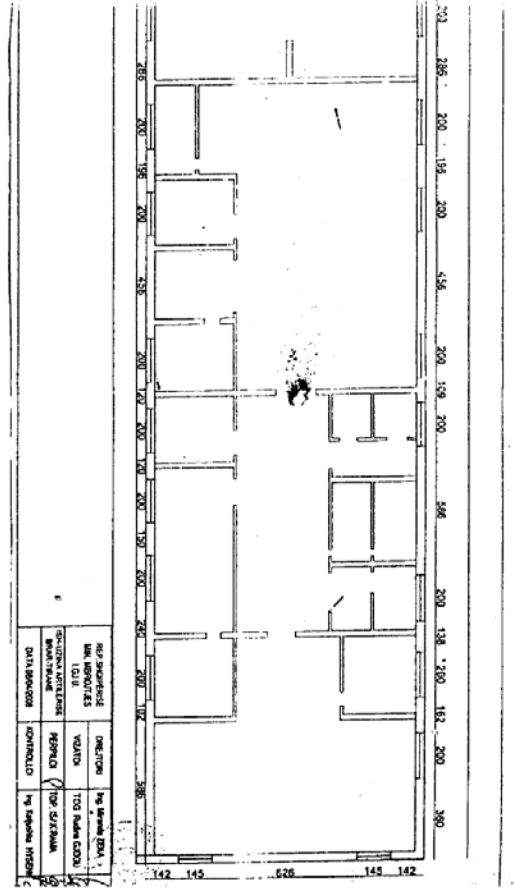
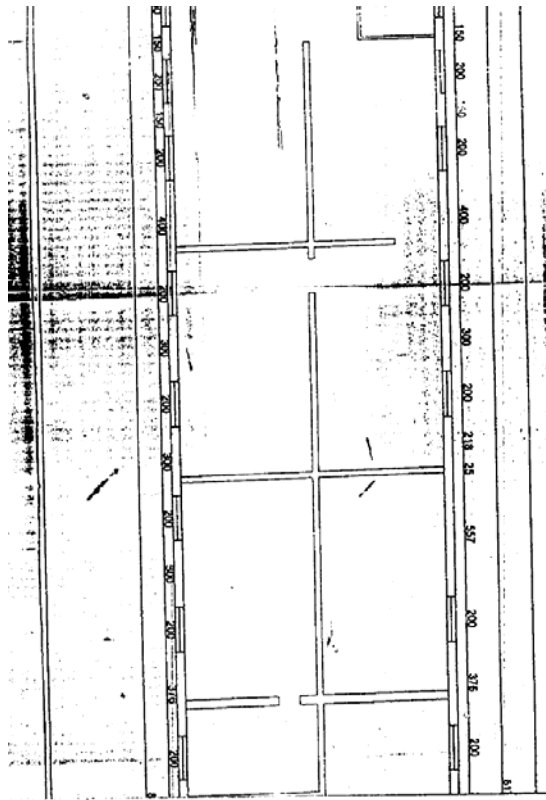
2. Ministrisë së Turizmit, Kulturës, Rinisë dhe Sporteve, Teatrit Kombëtar të Operës dhe Baletit dhe Ansambli Popullor u ndalohej ta ndryshojnë destinacionin e pronës së përcaktuar në këtë vendim, ta tjetërsojnë atë ose t’ua japin në përdorim të tretëve.

3. Ministri i Mbrojtjes dhe Ministri i Turizmit, Kulturës, Rinisë dhe Sporteve të nxjerrin aktet e nevojshme për dhënien në përdorim të objektit, duke përcaktuar detyrimet për secilin institucion.

4. Ngarkohen Ministri i Mbrojtjes dhe Ministri i Turizmit, Kulturës, Rinisë dhe Sporteve për zbatimin e këtij vendimi.

Ky vendim hyn në fuqi pas botimit në Fletoren Zyrtare.

KRYEMINISTRI
Sali Berisha



REVISIONS	NO. 1	DATE	BY
APPROVED			
DRAWN			
CHECKED			
DATE			
BY			
NO.			
DATE			
BY			
NO.			
DATE			
BY			
NO.			
DATE			
BY			
NO.			
DATE			
BY			
NO.			
DATE			
BY			
NO.			
DATE			
BY			
NO.			
DATE			
BY			
NO.			
DATE			
BY			
NO.			
DATE			
BY			
NO.			
DATE			
BY			
NO.			
DATE			
BY			
NO.			
DATE			
BY			
NO.			
DATE			
BY			
NO.			
DATE			
BY			
NO.			
DATE			
BY			
NO.			
DATE			
BY			
NO.			
DATE			
BY			
NO.			
DATE			
BY			
NO.			
DATE			
BY			
NO.			
DATE			
BY			

Abonimet vjetore për Fletoren Zyrtare mund të bëhen pranë Postës Shqiptare ose pranë Qendrës së Publikimeve Zyrtare, në adresën: Bulevardi “Gjergj Fishta”, mbrapa ish-ekspozitës "Shqipëria Sot", tel: 04 24 27 003.

Çmimi i abonimit në postë për Fletoret Zyrtare 2010 është 16 000 lekë.

Çmimi i abonimit në QPZ është 14 000 lekë pa detyrimin e shpërndarjes në adresa.

BOTIMET E QENDRËS SË PUBLIKIMEVE ZYRTARE

KODI PENAL	226 lekë
KODI I PROCEDURËS PENALE.....	330 lekë
KUSHTETUTA	95 lekë
PËRMBLEDHJE PËR KTHIMIN DHE KOMPENSIMIN E PRONAVE	140 lekë

Hyri në shtyp më 23.8.2010

Doli nga shtypi më 23.8.2010

Tirazhi: 2300 copë

Formati: 61x86/8

Shtypshkronja e Qendrës së Publikimeve Zyrtare
Tiranë, 2010

Çmimi 16 lekë