

**VENDIM****Nr. 956, datë 29.12.2014****PËR PËRCAKTIMIN E KURORËS SË  
GJELBËR TË TIRANËS DHE MASAT  
PËR MBROJTJEN E SAJ**

Në mbështetje të nenit 100 të Kushtetutës, të nenit 2, të ligjit nr.115/2014, “Për ndarjen administrativo-territoriale të njësisve të qeverisjes vendore në Republikën e Shqipërisë”, të neneve 10, pika 3, 20 e 23, të ligjit nr. 10431, datë 9.6.2011, “Për mbrojtjen e mjedisit”, dhe të nenit 4, të ligjit nr.107/2014, “Për planifikimin dhe zhvillimin e territorit”, me propozimin e ministrit të Mjedisit dhe ministrit të Zhvillimit Urban dhe Turizmit, Këshilli i Ministrave

**VENDOSI:**

1. Përcaktimin e kurorës së gjelbër të Tiranës dhe masat për mbrojtjen e saj, me qëllim parandalimin e ndotjes së ajrit, ruajtjen e natyrës, mbrojtjen e përmirësimin e kushteve të mjedisit dhe nxitjen e planifikimit të qëndrueshëm, bazuar në planet e zhvillimit të kësaj zone.

2. Përbërja dhe shtrirja e kurorës së gjelbër të Tiranës janë, si më poshtë vijon:

a) Sipërfaqja e përgjithshme e kurorës së gjelbër të Tiranës është 39 907 (tridhjetë e nëntë mijë e nëntëqind e shtatë) hektarë dhe grafikisht paraqitet në hartën që i bashkëlidhet këtij vendimi.

b) Zonat përbërëse të kurorës së gjelbër të Tiranës janë sipas lidhjes 1, bashkëlidhur këtij vendimi.

3. Detyrat dhe përgjegjësitë e organeve shtetërore, me qëllim marrjen e masave për mbrojtjen e saj, janë si më poshtë vijon:

a) Ministria e Mjedisit dhe Ministria e Zhvillimit Urban dhe Turizmit, gjatë hartimit dhe miratimit, referuar legjislacionit në fuqi, të dokumenteve të planifikimit, të territorit dhe

planeve të zhvillimit, brenda kompetencave të tyre, marrin parasysh në mënyrë të veçantë parandalimin dhe/ose reduktimin e rrezikut ndaj mjedisit në tërësi, me qëllim ruajtjen, përmirësimin dhe zhvillimin e qëndrueshëm të tij.

b) Agjencia Kombëtare e Planifikimit të Territorit (AKPT), brenda 30 ditëve nga data e hyrjes në fuqi e këtij vendimi, miraton kufijtë e detajuar të zonave që përbëjnë kurorën e gjelbër të Tiranës, si dhe harton planin e zhvillimit, me qëllim rritjen e shkallës së ruajtjes së saj, sipas zonimit të territorit.

c) AKPT-ja është autoriteti përgjegjës për kontrollin e përputhshmërisë me këtë vendim të dokumenteve të planifikimit të çdo niveli, që do të hartohen në të ardhmen për kurorën e gjelbër të Tiranës.

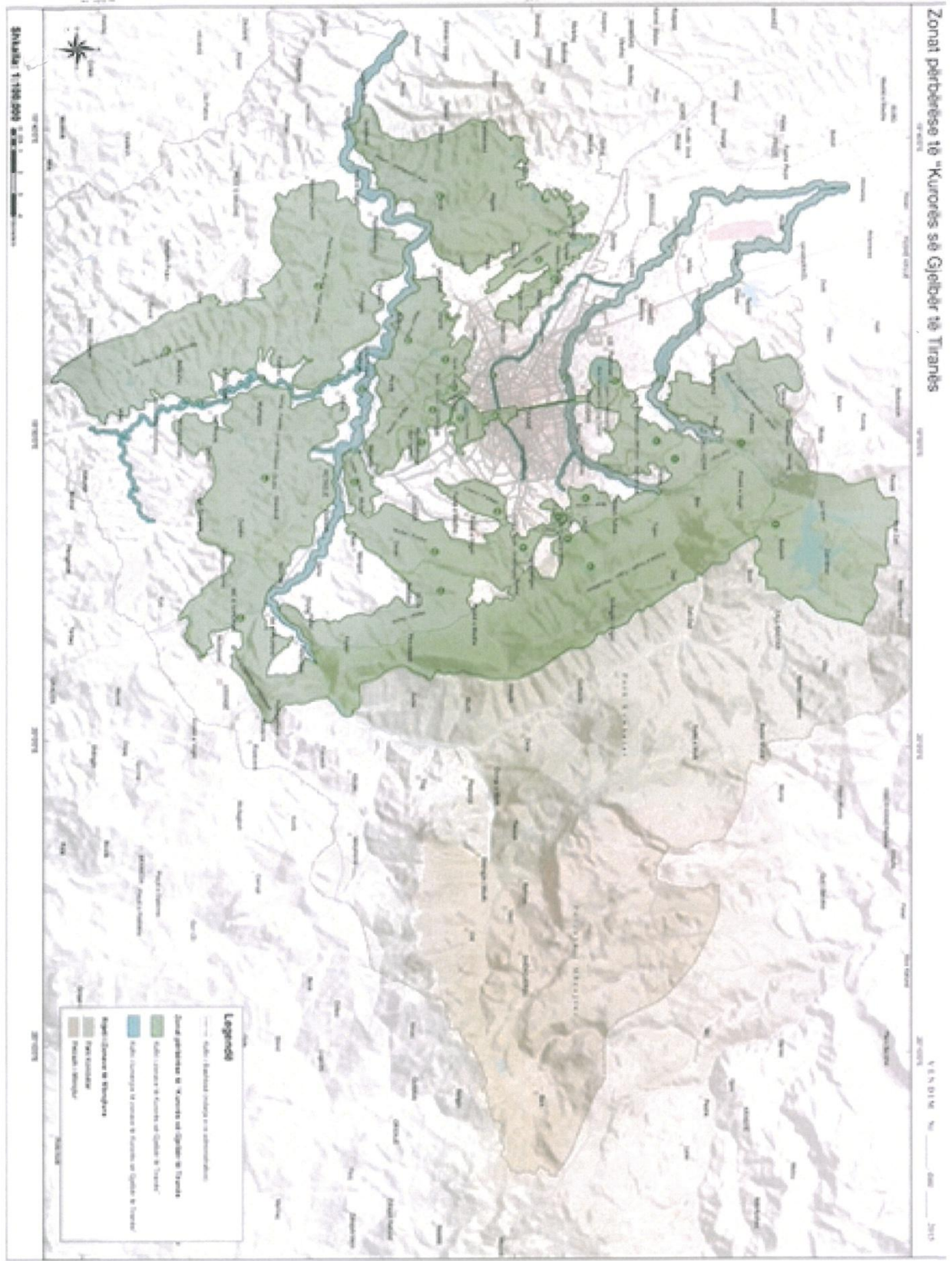
ç) Agjencia e Legalizimit, Urbanizimit dhe Integritimit të Zonave/Ndërtimeve Informale, në zbatimin e kriterëve e të procedurave të kualifikimit të ndërtimeve pa leje në territorin e kurorës së gjelbër të Tiranës, të respektojë shkallën përkatëse të ruajtjes, të përcaktuar sipas këtij vendimi.

4. Vendimi nr. 221, datë 20.2.2013, i Këshillit të Ministrave, “Për përcaktimin e zonave të brezit të gjelbër të qytetit të Tiranës dhe të rrethinave të tij”, shfuqizohet.

5. Ngarkohen Ministria e Mjedisit, Ministria e Zhvillimit Urban dhe Turizmit, Agjencia Kombëtare e Planifikimit të Territorit, Agjencia e Legalizimit, Urbanizimit dhe Integritimit të Zonave/Ndërtimeve Informale dhe njësitë e qeverisjes vendore, sipas zonave të përmendura në lidhjen 1, për zbatimin e këtij vendimi.

Ky vendim hyn në fuqi pas botimit në Fletoren Zyrtare.

**KRYEMINISTRI**  
**Edi Rama**





Lidhja 1

<b>Harta e zonave të rëndësishme kombëtare në planifikimin e territorit, në zonën e kursorës së Tiranës”.</b>		
<b>Nr.</b>	<b>EMËRIMI:</b>	<b>SIPËRFAQJA: (ha)</b>
1	Pinar - Çerkez Morinë - Qinam	2034
2	Zall Mner	3057
3	Zall Herr	447
4	Liçeni Paskuqan - Zall Herr - Babrrushpat	661
5	Brar - Linzë	408
6	Priskë e Vogël - Tujan - Përcëllesh	6842
7	Linzë	130
8	Linzë - Priskë e Vogël	54
9	Farkë e Vogël - Lanabregas	244
10	Liçeni i Farkës	321
11	Hekal - Gurrë	1425
12	Mullet - Farkë	1327
13	Ibë e Sipërme - Pëllumbas	1874
14	Vishaj - Petrelë- Lugë Shalqizë - Dushk	3905
15	Lundër - Mullet	270
16	Baldushk - Shpat i Sipërm	2770
17	Mjull Bathore	150
18	Sauk - Liçeni i Thatë	147
19	Pezë Helmës - Pezë e Vogël -Fishas	3835
20	Vaqarr -Picallë	1040
21	Sauk - Lundër	857
22	Sauk - Kopshti Botanik	80
23	Liçeni i Tiranës	230
24	Prush - Gerblesh - Kus	3625
26	Yzberisht - Kashar	635
26	Mëzezë - Kashar	206
27	Liçeni i Paskuqanit	253
28	Aksi Qendrës Veri-Jug Tiranë	157
29	Perroi i Zall Bastarit	688
30	Lumi i Tiranës	831
31	Lumi i Lanës	142
32	Lumi i Erzenit	1299
33	Perroi i Zhullimës	324
	<b>Totali:</b>	<b>40287</b>
<i>Sipërfaqjet kanë tolerancë (+/- 5%), e cila vjen për shkak të detajimit të zonave.</i>		

**VENDIM**

Nr. 961, datë 29.12.2014

**PËR EMËRIM NË DETYRË**

Në mbështetje të nenit 100 të Kushtetutës dhe të pikës 2, të nenit 6, të ligjit nr. 9000, datë 30.1.2003, “Për organizimin dhe funksionimin e Këshillit të Ministrave”, me propozimin e Kryeministrit, Këshilli i Ministrave

**VENDOSI:**

Z. Petro Koçi emërohet zëvendësministër i Mbrojtjes.

Ky vendim hyn në fuqi menjëherë.

KRYEMINISTRI

**Edi Rama**



**VENDIM**  
**Nr. 148, datë 26.12.2014**

**PËR PËRCAKTIMIN E ÇMIMEVE TË SHITJES ME PAKICË TË ENERGJISË ELEKTRIKE PËR KONSUMATORËT TARIFORË PËR VITIN 2015**

Në mbështetje të neneve 9 dhe 26 të ligjit nr. 9072, datë 22.5.2003, "Për sektorin e energjisë elektrike", të ndryshuar, neneve 20 dhe 21 të Rregullave të Praktikës dhe Procedurave të ERE-s, miratuar me vendimin e Bordit të Komisionerëve të ERE-s nr. 21, datë 18.3.2009, të ndryshuar, vendimit nr. 80, datë 26.6.2008, "Për miratimin e metodologjisë së llogaritjes së tarifës për kompaninë publike të gjenerimit të energjisë elektrike", Bordi i Komisionerëve i Entit Rregullator të Energjisë (ERE), në mbledhjen e tij të datës 26.12.2014, pasi shqyrtoi aplikimin e OSHEE sh.a. për përcaktimin e

çmimeve të shitjes me pakicë të energjisë elektrike për konsumatorët tariforë për vitin 2015 dhe relacionin e paraqitur nga Drejtoria e Tarifave dhe Çmimeve,

**VENDOSI:**

1. Miratimin e çmimeve të shitjes me pakicë të energjisë elektrike për konsumatorët tariforë për vitin 2015 sipas tabelës bashkëlidhur këtij vendimi.

2. Ngarkohet Drejtoria Juridike dhe e Mbrojtjes së Konsumatorit për njoftimin e OSHEE sh.a.

Ky vendim hyn në fuqi në datën 1.1.2015.

Ky vendim botohet në Fletoren Zyrtare.

**KRYETARI**  
**Petrit Ahmeti**

<b>Tarifat e shërbimeve të shitjes me pakicë të energjisë elektrike për vitin 2015</b>		
<i>Niveli i tensionit</i>	<i>Cmimi (leke/kWh)</i>	<i>Cmimi pik (leke/kWh)</i>
Konsumatore ne 35 k V	9.5	10.93
Konsumatore ne 20/10/6 kV	11	12.65
Furra buke dhe prodhim mielli ne 20/10/6 kV	7.1	8.17
Konsumatore ne 0,4 kV	14	16.1
Furra buke dhe prodhim mielli ne 0,4 kV	7.6	8.74
Familjare	9.5	
Tarifa për konsumin e energjisë elektrike në ambientet e përbashkëta (ndricim shkalle, pompe, ashensor)	9.5	
Tarife fikse e shërbimit për leximin "zero" (leke/muaj)		200
*Cmimi i energjisë reaktive është sa 15 % e cmimit të energjisë aktive		
* Orari pik gjatë të cilit do të aplikohet tarifa për energjinë e konsumuar në pik është :		
Per periudhen 1 Nentor - 31 Mars nga ora 18:00 deri ne 22:00		
Per periudhen 1 Prill - 31 Tetor nga ora 19:00 deri 23 : 00		